

多目的ホールご利用にあたってのお願い

1 利用料金等

- (1) 利用料金は当日ご利用前に受付にてお支払い下さい。
- (2) 利用料金は使用目的により異なりますので、申請時に使用目的をお申し出下さい。
- (3) インフォメーションボードに案内を致しますので会議名等は事前にお申し出下さい。

2 設備、備品

(1) 多目的ホールにて使用可能な設備、備品

- | | |
|----------------------------------|-------------------|
| ①グランドピアノ(有料) | ⑪花台、花瓶 |
| ②ビデオプロジェクター(有料) | ⑫日の丸、江南市旗 |
| ③16m映写機(有料) | ⑬金屏風(レストラン保有、有料) |
| ④マイク 8本
(有線4、ワイヤレス4(内タイピン型2)) | ⑭舞台用ライト |
| ⑤移動式スピーカー | ⑮看板等つり下げボタン |
| ⑥大型拡声装置(有料) | ⑯ホワイトボード |
| ⑦丸テーブル 22脚 | ⑰トランシーバー |
| ⑧長机 57脚 | ⑱ホワイトボード用マーカー、指示棒 |
| ⑨椅子 380脚 | ⑲水差し、おしぼり受け |
| ⑩演台(椅子付)、司会者台(椅子付) | |

(2) 上記の内小物備品は受付にて貸出しますので、受付にてお伺い下さい、尚受付にて貸出しの備品は、使用後は受付に返却して下さい。

(3) 有料備品につきましては、占有時間を利用時間と見なします。

(4) 持ち込みの電気製品を使用する場合別途電気使用料(35円/KWH)の実費を頂きます。

3 設備使用方法

(1) 音響: 2階操作室入って正面ラック最下段の主電源を入れる。(操作卓の音量等は全て設定済み)

設定を変更する場合は、必ず受けまでご連絡ください。

(2) 照明: 2階操作室入って右の照明操作卓の電源(赤釦)を入れ、つまみを最上段まで上げると全灯します。

つまみの調節で明るさを変えることが出来ます。

(3) 暗幕等: 2階操作室背面壁の操作釦にて開閉を行うことが出来ます。

尚、1階部分の暗幕は1階南面壁の操作釦でも操作出来ます。

(4) ボタン: 舞台正面左壁に操作部があり、倉庫内のアダプターを付けボタンの上げ下げを行う。

(5) 舞台: 舞台の昇降は係員が行いますので、希望がありましたら事前にお申し出下さい。

(6) その他: 初めて利用されるお客さまは事前の説明を受けてください。

当日の説明は行うことが出来ません、又操作等は全てお客様でお願いします。

4 備品配置

使用した備品は元の場所に戻して下さい。(別図-1参照下さい)
元通りに片付けられていない場合は次回からの利用をお断りします。

5 灰皿、湯茶

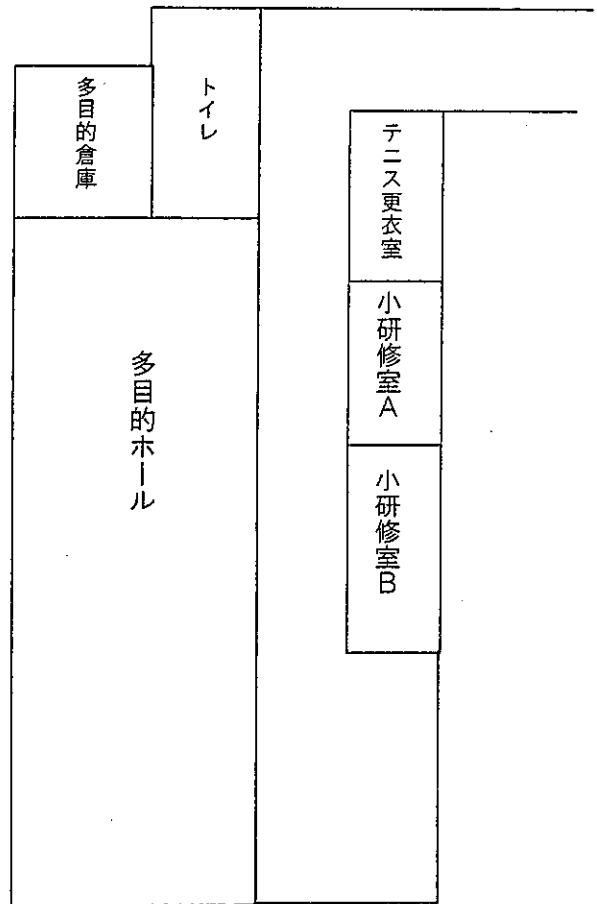
- (1) 右下図の給湯室に灰皿(10個)、湯のみ(40個)、沸騰ポット(2個)設置しております、尚使用後は洗って元の位置に戻して下さい。
- (2) お茶の葉は各自用意するか又は1F売店にて購入して下さい。

6 飲食

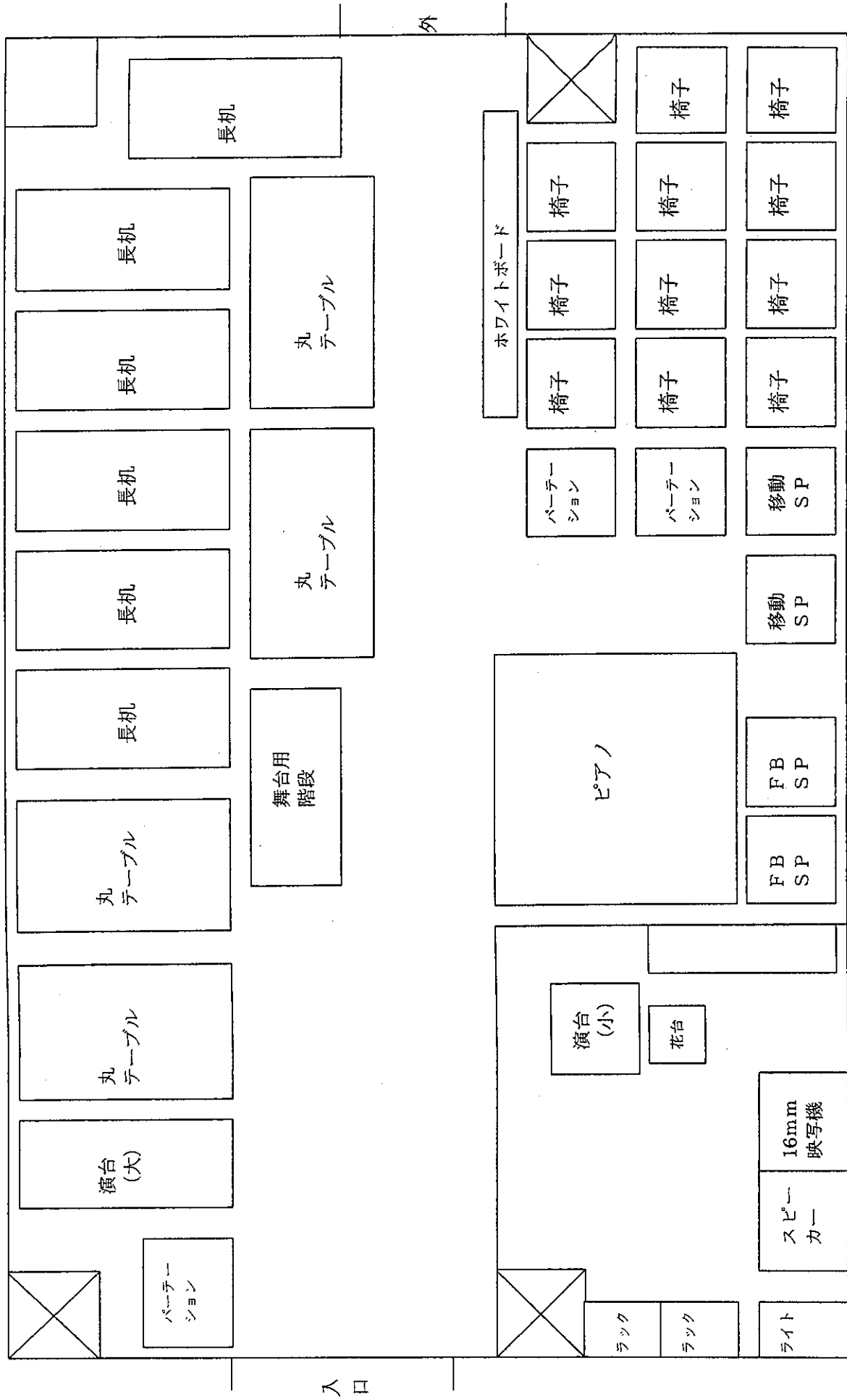
- (1) 料理の申込は3日前までにレストランへお願いいたします。
(それ以降は追加変更等出来ません)
- (2) 飲み物等のレストランへのご注文は、内線150番へお願いします。

7 その他

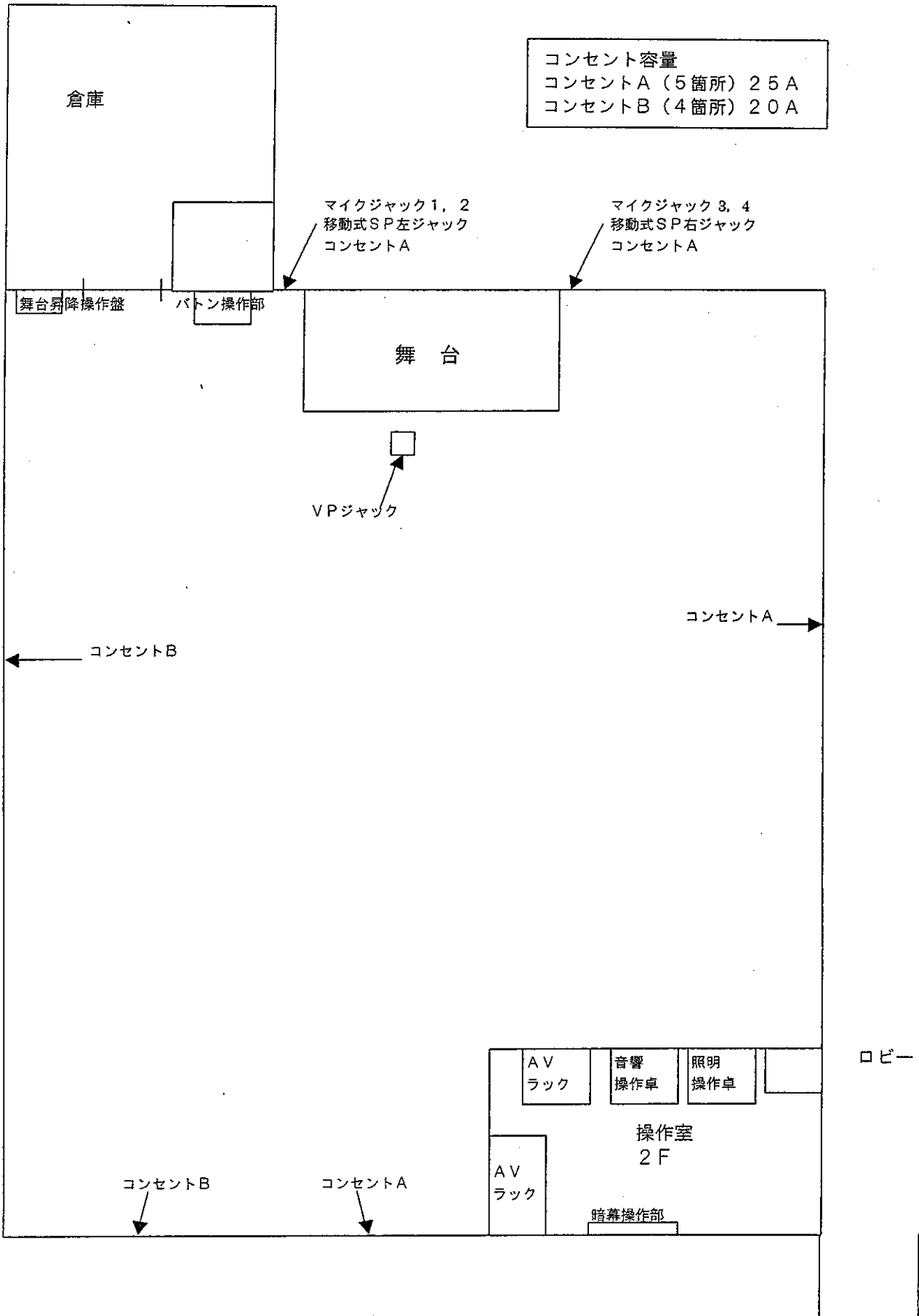
- (1) 客様で持ち込まれた物及びゴミは各自お持ち帰り下さい。
- (2) 設備等を破損した場合は速やかに受付までお申し出下さい。

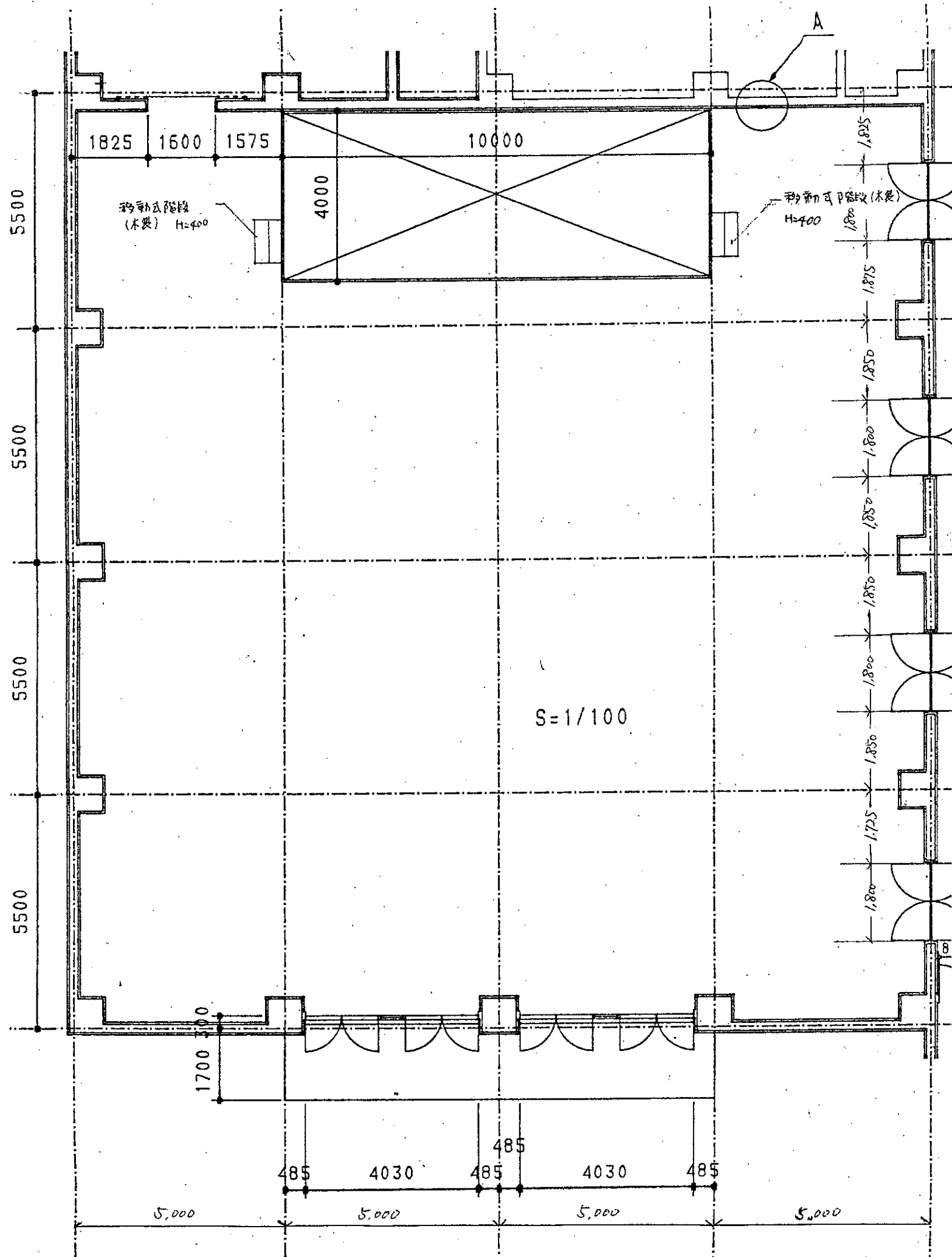


別図 1



別図2





1825 1600 1575

10000

移動式階段
(木製) H=400

4000

移動式階段(木製)
H=400

S=1/100

17000

485 4030 485 4030 485

5,000 5,000 5,000 5,000

1,895
1,800
1,815
1,850
1,800
1,850
1,850
1,800
1,850
1,800
1,800

1,800

小研修室A・B利用上の注意事項

(1) 利用料金等

- ・利用料金は当日ご利用前に受付にてお支払下さい。
- ・利用料金は使用目的により異なりますので、申請時に使用目的をお申し出下さい。
- ・インフォメーションボードに案内を致しますので会議名等は事前にお申し出下さい。

(2) 設備、備品

- ・小研修室A・Bにて使用可能な設備、備品
 - ①OHP (有料) ⑤指示棒
 - ②スライド (有料) ⑥水差し、おしぼり受け
 - ③ビデオ・テレビ装置 (有料)
 - ④ホワイトボード用マーカー
- ・上記の内小物備品は受付にて貸出しますので、受付にてお伺い下さい。(尚、受付にて貸出しの備品は、受付に返却して下さい)
- ・有料備品につきましては、占有時間を利用時間と見なします。
- ・持ち込みの電気製品を使用する場合別途電気使用料(35円/KWH)の実費を頂きます。

(3) 机の配置

- ・机は右図の配置になっています、移動した場合は必ず元の位置に戻して下さい。

(4) 灰皿、湯茶

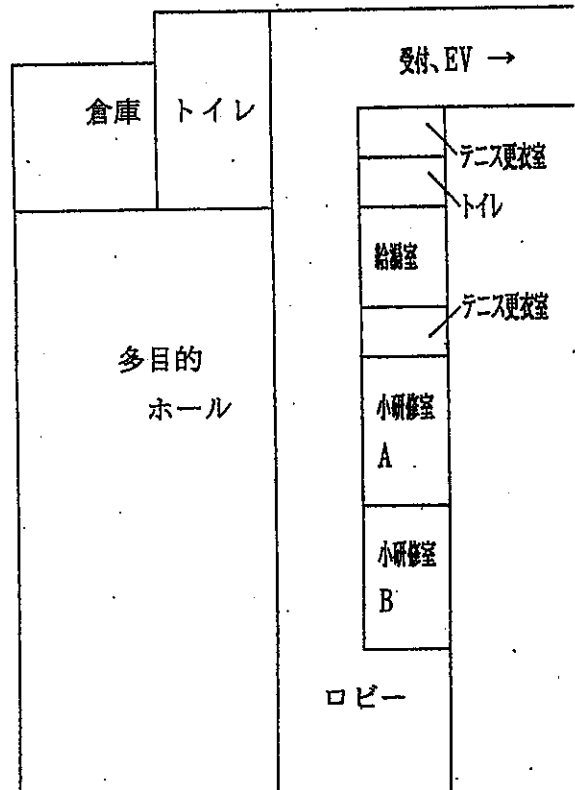
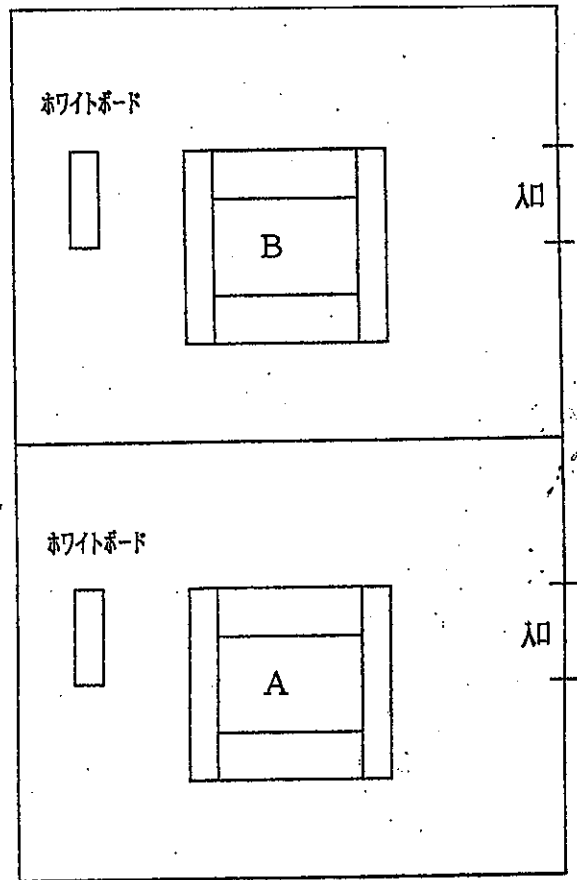
- ・右下図の給湯室に灰皿(10個)、湯のみ(40個)、沸騰ポット(2個)等設置しております。
(使用後は洗って元の位置に戻して下さい)
- ・お茶の葉は各自用意されるか又は1F売店にて購入して下さい。

(4) 飲食

- ・飲み物等のレストランへのご注文は、内線150番へお願いします。

(5) その他

- ・お客様で持ち込まれた物及びゴミは各自お持ち帰り下さい。
- ・机、椅子等を使用された場合、給湯室の雑巾にて清掃して下さい。
- ・設備等を破損した場合は速やかに受付までお申し出下さい。



研修室Aご利用にあたってのお願い

(1) 利用料金等

- 利用料金は当日ご利用前に受付にてお支払ください。
- 利用料金は利用目的により異なりますので、申請時に利用目的をお申し出ください。
- インフォメーションボードに案内を致しますので会議名等を事前にお申し出ください。

(2) 設備・備品

- 研修室 A にて使用可能な備品・設備は以下の通りです。
①OHP(有料) ②スライド(有料) ③ビデオ・テレビ装置(有料) ④小型拡声装置
⑤ホワイトボードマーカー ⑥指示棒 ⑦水差し・おしぼり受け
- ④～⑦は受付にてお貸し出しますとお申し出ください。
- 有料備品につきましては、占有時間を利用時間とみなします。
- お持込の電気製品を使用する場合、別途電気使用料(35円/KWH)を頂きます。

(3) 机の配置

- 机は左下図の配置になっていますので、移動された場合は元の位置にお戻しください。

(4) 灰皿・湯茶

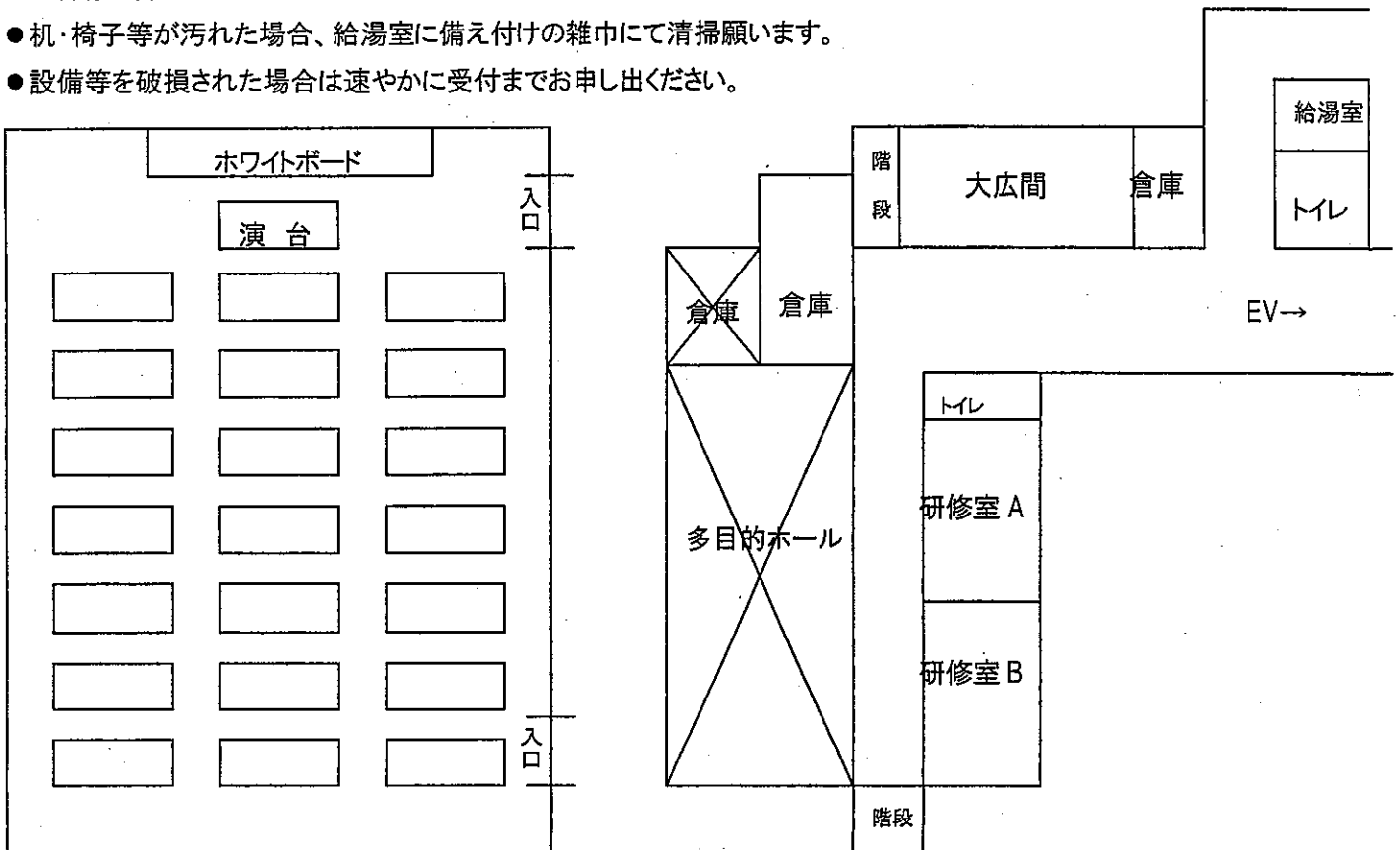
- 右下図の給湯室に灰皿、湯のみ、沸騰ポット等設置しております、尚使用後は洗って元の位置にお戻しください。
- お茶の葉は各自用意されるか1F 売店にてお求めください。

(5) 飲食

- 飲物等のご注文はレストラン(内線150番)にて承ります。
- 酒類のお持込はご遠慮ください。

(6) その他

- お客様で持ち込まれた物又はゴミは各自お持ち帰り願います。
- 机・椅子等が汚れた場合、給湯室に備え付けの雑巾にて清掃願います。
- 設備等を破損された場合は速やかに受付までお申し出ください。



研修室 B ご利用にあたってのお願い

(1) 利用料金等

- 利用料金は当日ご利用前に受付にてお支払ください。
- 利用料金は利用目的により異なりますので、申請時に利用目的をお申し出ください。
- インフォメーションボードに案内を致しますので会議名等を事前にお申し出ください。

(2) 設備・備品

- 研修室 B にて使用可能な備品・設備は以下の通りです。
 - ① OHP(有料) ② スライド(有料) ③ ビデオ・テレビ装置(有料) ④ AV ラック(マイク・カセット・CD)
 - ⑤ ホワイトボードマーカー ⑥ 指示棒 ⑦ 水差し・おしぼり受け
- ④～⑦は受付にてお貸し出しますとお申し出ください。
- 有料備品につきましては、占有時間を利用時間とみなします。
- お持込の電気製品を使用する場合、別途電気使用料(35円/KWH)を頂きます。

(3) 机の配置

- 机は左下図の配置になっていますので、移動された場合は元の位置にお戻しください。

(4) 灰皿・湯茶

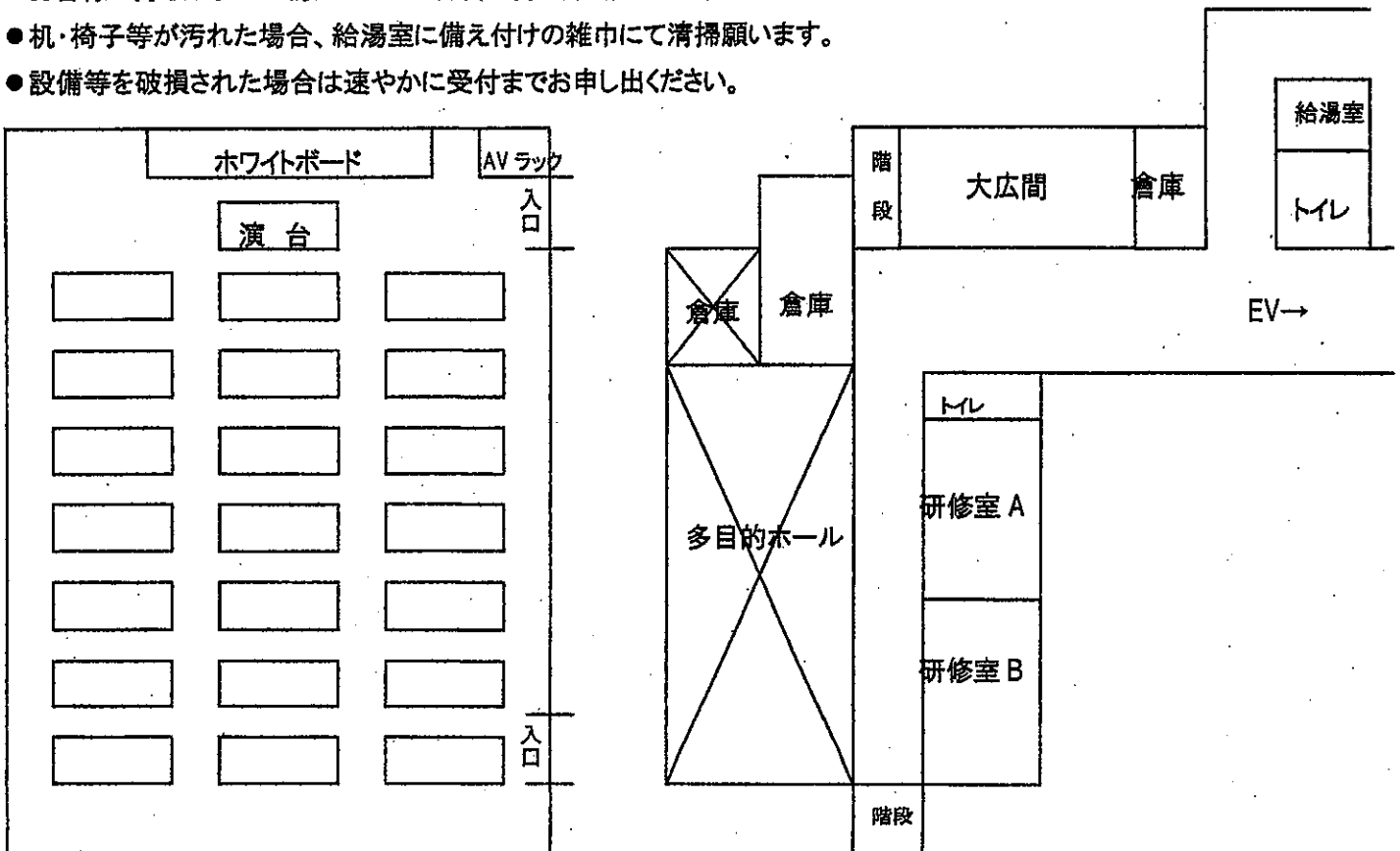
- 右下図の給湯室に灰皿、湯のみ、沸騰ポット等設置しております、尚使用後は洗って元の位置にお戻しください。
- お茶の葉は各自用意されるか 1F 売店にてお求めください。

(5) 飲食

- 飲物等のご注文はレストラン(内線150番)にて承ります。
- 酒類のお持込はご遠慮ください。

(6) その他

- お客様で持ち込まれた物又はゴミは各自お持ち帰り願います。
- 机・椅子等が汚れた場合、給湯室に備え付けの雑巾にて清掃願います。
- 設備等を破損された場合は速やかに受付までお申し出ください。



大広間ご利用にあたってのお願い

(1) 利用料金等

- 利用料金は当日ご利用前に受付にてお支払ください。
- 利用料金は利用目的により異なりますので、申請時に利用目的をお申し出ください。
- インフォメーションボードに案内を致しますので会議名等を事前にお申し出ください。

(2) 設備・備品

- 大広間にて使用可能な備品・設備は以下の通りです。
①マイク・カセット・CD(A・B利用時のみ) ②緞帳(Bのみ) ③座机(倉庫内) ④ホワイトボード
⑤ホワイトボードマーカー ⑥指示棒 ⑦水差し・おしぼり受け
- ⑤～⑦は受付にてお貸し出ししますのでお申し出ください。
- ③は倉庫の鍵を受付にて貸し出しますので、お客様で用意・片付けをお願い致します。
- お持込の電気製品を使用する場合、別途電気使用料(35円/KWH)を頂きます。

(3) 灰皿・湯茶

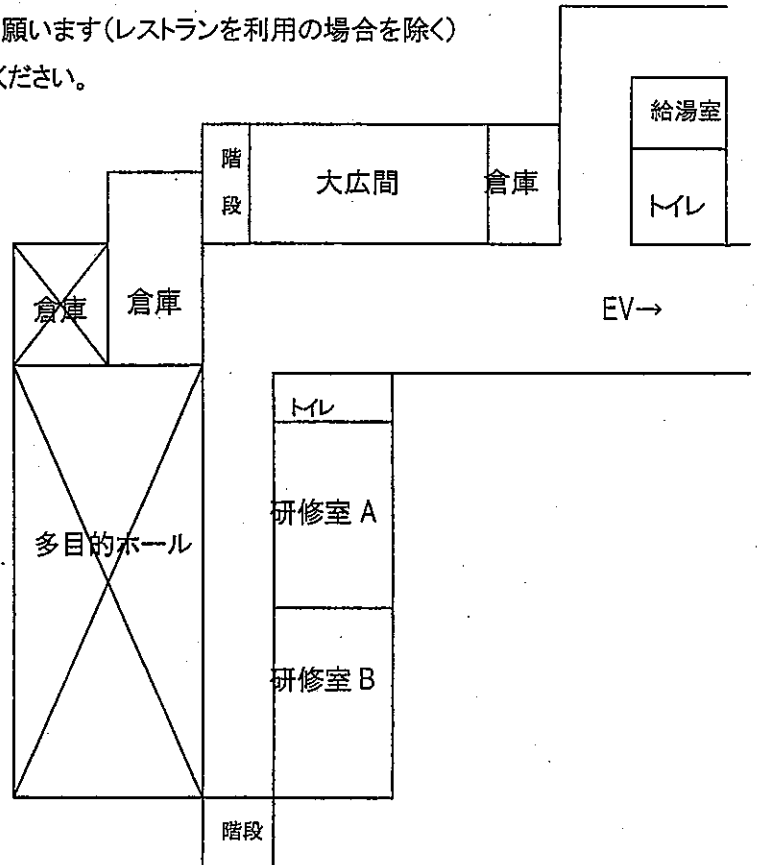
- 右下図の給湯室に灰皿、湯のみ、沸騰ポット等設置しております、尚使用後は洗って元の位置にお戻しください。
- お茶の葉は各自用意されるか1F売店にてお求めください。

(4) 飲食及び宴会

- レストランでの料理の申込・変更は3日前までをお願い致します。

(5) その他

- お客様で持ち込まれた物又はゴミは各自お持ち帰り願います。
- 机等が汚れた場合、給湯室に備え付けの雑巾にて清掃願います(レストランを利用の場合を除く)
- 設備等を破損された場合は速やかに受付までお申し出ください。



ギャラリーご利用にあたってのお願い

(1)利用料金等

- ・利用料金は無料です。
- ・販売等の営利目的での利用は一切出来ませんのでご注意ください。
- ・展示期間中、営利活動が確認された場合には、即展示を中止して頂き、以後の利用も許可致しません。

(2)利用申請等

- ・利用期間は最大16日間(準備や後片付けの前後2日を含む)です。
- ・展示時間は終日です。
但し、午後9時30分から午前9時までは消灯致します。なお、消灯時間中においても施錠は致しませんのでご注意ください。
- ・展示内容等を市広報に掲載いたしますので、利用申込みの際に以下の内容をお伺い致します。

①展示内容・名称

②簡単な作品紹介文

③展示期間

④作品内容

⑤作品点数

なお、市広報に掲載後は、展示内容、期間等の変更は出来ませんのでご注意ください。

(3)設備、備品等

- ・展示用くさり、ワイヤー、Sフック、Uフック、台車、脚立等の備品は全て受付で貸し出し致しますので、受付までお申し出下さい。なお、使用後は受付に返却して下さい。
- ・持ち込みの電気製品を使用される場合は、別途電気使用料(35円/KWH)の実費を頂きます。但し、展示用照明器具は除きます。

(4)その他

- ・2F市民ギャラリーの展示パネル及び照明器具は、原則として移動出来ませんのでよろしくお願い致します。
- ・受付用机、展示案内板、ソファ、展示品等を防火シャッターの下や非常口付近に置かないようお願い致します。
- ・展示品の盗難等の損害に対して、すいとぴあ江南では一切の責任を負いませんので、展示品の管理は各自でお願い致します。(高価な展示品の展示はご遠慮下さい。)

野外ステージ利用にあたってのお願い

(1)利用料金等

- ・利用料金は無料です。
- ・販売等の営利目的での利用は一切出来ませんのでご注意ください。
- ・利用期間中営利活動が確認された場合には、即利用を中止して頂きます。

また、以後の利用も許可致しません。

(2)利用申請等

- ・利用時間:午前**10**時から午後**3**時まで

(3)設備、備品等

- ・台車、脚立等の備品は全て受付で貸し出し致しますので、受付までお申し出下さい。

なお、使用後は受付に返却して下さい。

- ・持ち込みの電気製品を使用される場合は、別途電気使用料(35円/KWH)の実費を頂きます。

(4)その他

- ・車は所定の駐車場へ駐車して下さい。
- ・来場者が多数見込まれる場合は、駐車場誘導係の手配をお願いします。
- ・機器等の損害に対して、すいとびあ江南では一切の責任を負いませんので、機材等の管理は各自でお願いいたします。
- ・災害その他の事由により、利用できなくなる事があります。
- ・利用に際しては、職員の指示に従ってください。